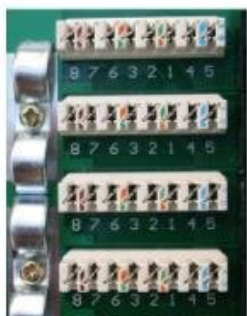


## PATCH PANEL DATACOM 19" UTP 24 PORTŮ CAT.5E LSA



Cena celkem:

**1 089 Kč**  
**(bez DPH: 900 Kč)**

Běžná cena:

**1 198 Kč**

Ušetříte:

**109 Kč**

Kód zboží:

NPADTC1005

Part No.:

3033

Záruka:

24 měs.

Stav:

Nové zboží

## Popis

### Patch panel DATACOM 19" UTP 24 portů cat.5e LSA

Patch panel určený pro montáž do 19" datových rozvaděčů nabízí 3x8 pozic zářezového pole LSA s horním zářezem a 24 portů RJ45. Výška panelu je 1U a obsahuje vyvazovací lištu.

### ZÁKLADNÍ SPECIFIKACE

**Kompatibilita:** 19" rack

**Typ zářezového pole:** LSA

**Počet pozic zářezového pole:** 3 x 8

**Počet portů RJ45:** 24

**Výška:** 1U

**Barva:** černá