

PLANET GS-4210-16T2S



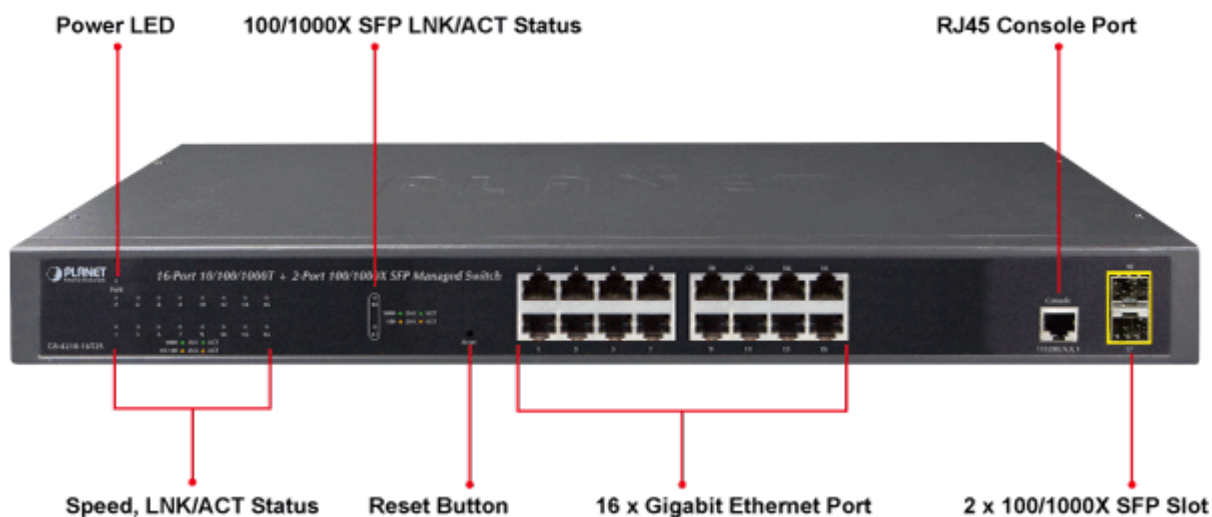
Cena celkem:	4 583 Kč (bez DPH: 3 788 Kč)
Běžná cena:	5 041 Kč
Ušetříte:	458 Kč
Kód zboží:	NETPLA1646
Part No.:	GS-4210-16T2S
Záruka:	38 měs.
Stav:	Nové zboží

Popis

PLANET GS-4210-16T2S

Spravovatelný přepínač 16 portů 1000Base-T, 2x SFP porty 100/1000Base-X. Web/SNMPv3/telnet správa, podpora IPv4/IPv6. VLAN 802.1Q, QoS-shaper, statický trunk LACP, IGMPv3, Spanning tree. ACL+MAC filtr, RADIUS/TACACS, DHCP snooping. ESD ochrana. Rackmount 19"/1U. Bez ventilátorů, příkon do 10 W.

Gigabitový spravovatelný přepínač pro instalaci do náročnějších lokálních sítí, disponuje širokou škálou funkcí pro zajištění provozu bezpečné sítě eliminací možných útoků na nižších vrstvách modelu OSI a možnou autentizací koncových zařízení. Připojení koncových uživatelů lze zabezpečit ACL/MAC pravidly nebo možnou autorizací na server RADIUS/TACACS. Bezpečnou správu zajistí šifrovaná webová správa nebo SNMPv3 protokol prostřednictvím IPv4 nebo nově IPv6 protokolem.



Možný monitoring mobilní aplikací [CloudViewer](#).

ZÁKLADNÍ SPECIFIKACE

Fyzické vlastnosti:

Porty: 16× RJ-45 10/100/1000BASE-T, 2× SFP 100/1000BASE-SX, 1× RJ-45 sériový port konzole

Paměť: 8k MAC adres, buffer 4,1 MB

Propustnost: sběrnice 36 Gbps, probozně (64B) 26,7 Mpps

Podpora přenosu: JumboFrame 9216 b

Provedení: rackmount 1U

Napájení: zdroj 100-240 V AC, 50/60 Hz, 0,8 A, vlastní příkon do 10,4 W

Ochrana: ESD

Provozní teplota: 0-50 °C, vlhkost do 95 %

Rozměry: 445 × 207 × 45 mm

Hmotnost: 2000 g

Funkce administrace:

Správa: konzole, Telnet, Web, SNMP v1, v2c, v3

Řízení přístupu: Protokol ACL založený na IP a MAC, 256 pravidel

ACL filtr a bonding:

1. IP ACL, filtrace provozů dle IP adresy, protokolu, portu, TCP příznaků
2. MAC ACL, filtrace provozů dle MAC adresy, dle VLAN ID a kombinací příznaků priorit

Priorizace provozu QoS: 8 - úrovní na 8 ID, priorizace provozu dle portu, DSCP/ToS

Podpora VLAN:

3. IEEE 802.1Q
4. až 256 VLAN skupin, až 4094 VLAN ID
5. Q-in-Q tunneling
6. Voice VLAN
7. Protocol VLAN
8. GVRP
9. Management VLAN
10. Private VLAN Edge (PVE)

Spanning Tree Protocol:

11. protokol STP, protokol IEEE 802.1d Spanning Tree
12. protokol RSTP, protokol IEEE 802.1w Rapid Spanning Tree
13. protokol MSTP, protokol IEEE 802.1s Multiple Spanning Tree

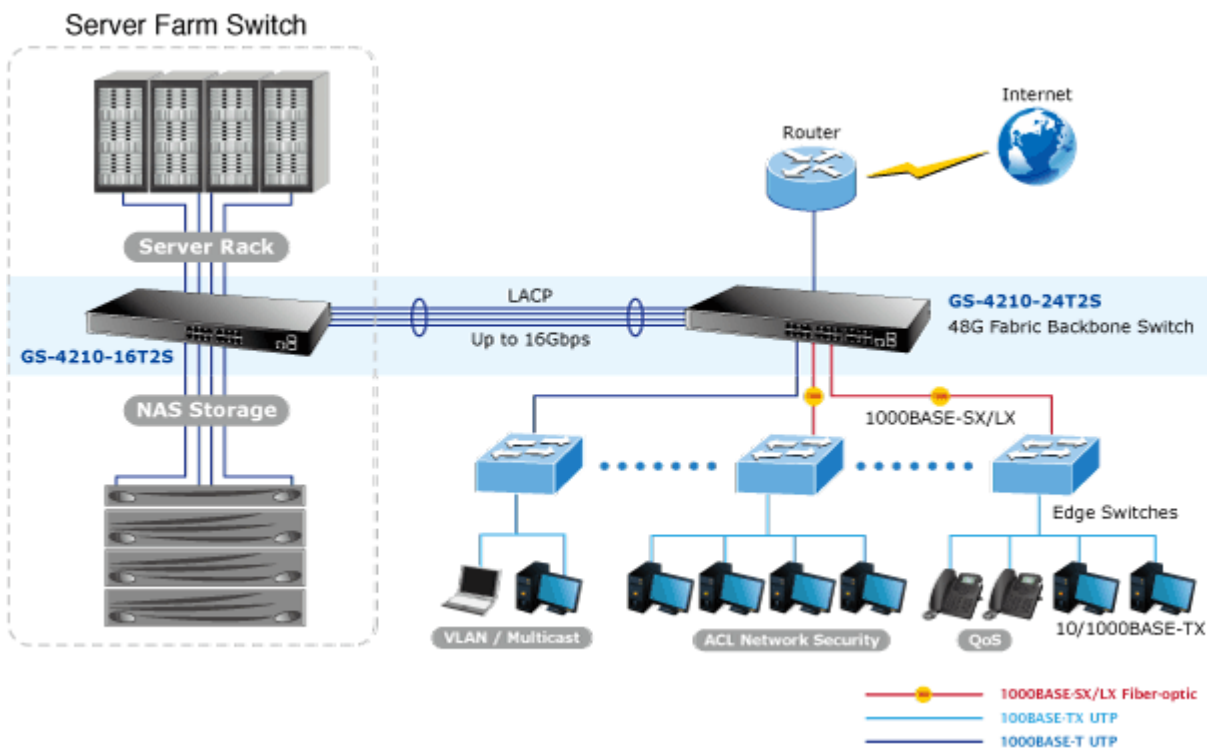
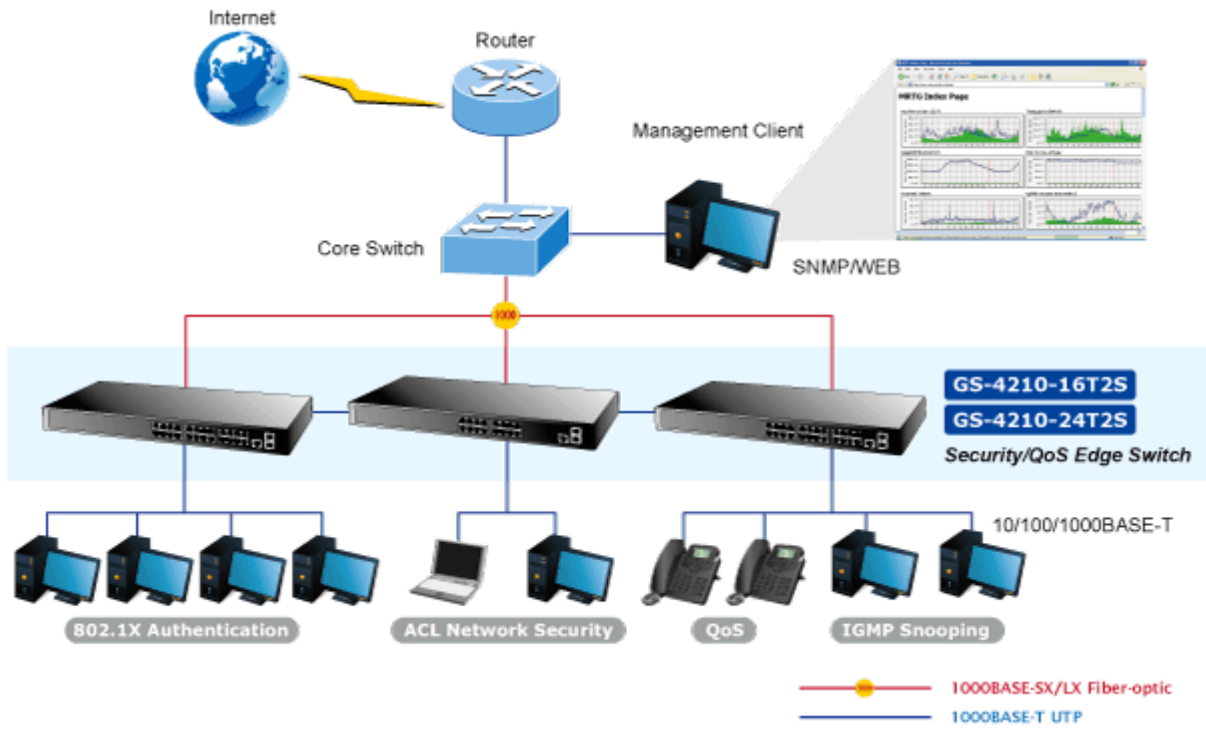
Agregace linek: IEEE 802.3ad LACP, 8 portů v 8 skupinách

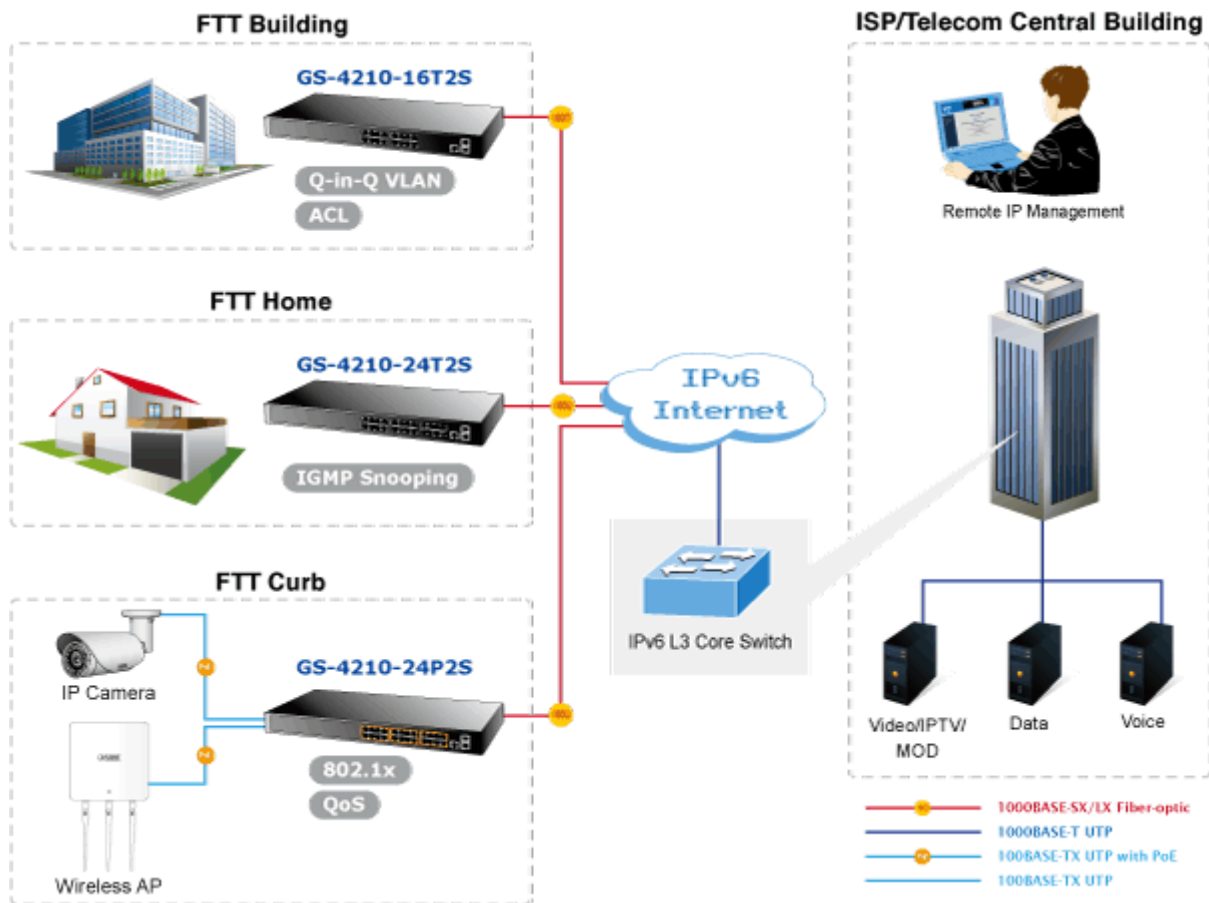
Multicast IGMP: IGMP v1/ v2 až 256 skupin, podpora režimu IGMP querier mode

DHCP Snooping: ano

LLDP: ano (automatická detekce typu připojených zařízení)

Diagnostika kabeláže: ne





 [Parametry](#)

 [Aplikace a použití](#)

 [Ostatní download](#)