

## UBIQUITI UNIFI SWITCH PRO 24 POE



Cena celkem:	<b>18 019 Kč</b> <b>(bez DPH: 14 892 Kč)</b>
Běžná cena:	<b>19 821 Kč</b>
Ušetříte:	<b>1 802 Kč</b>
Kód zboží:	NAPUBT1058
Part No.:	USW-Pro-24-POE
Záruka:	26 měs.
Stav:	Nové zboží

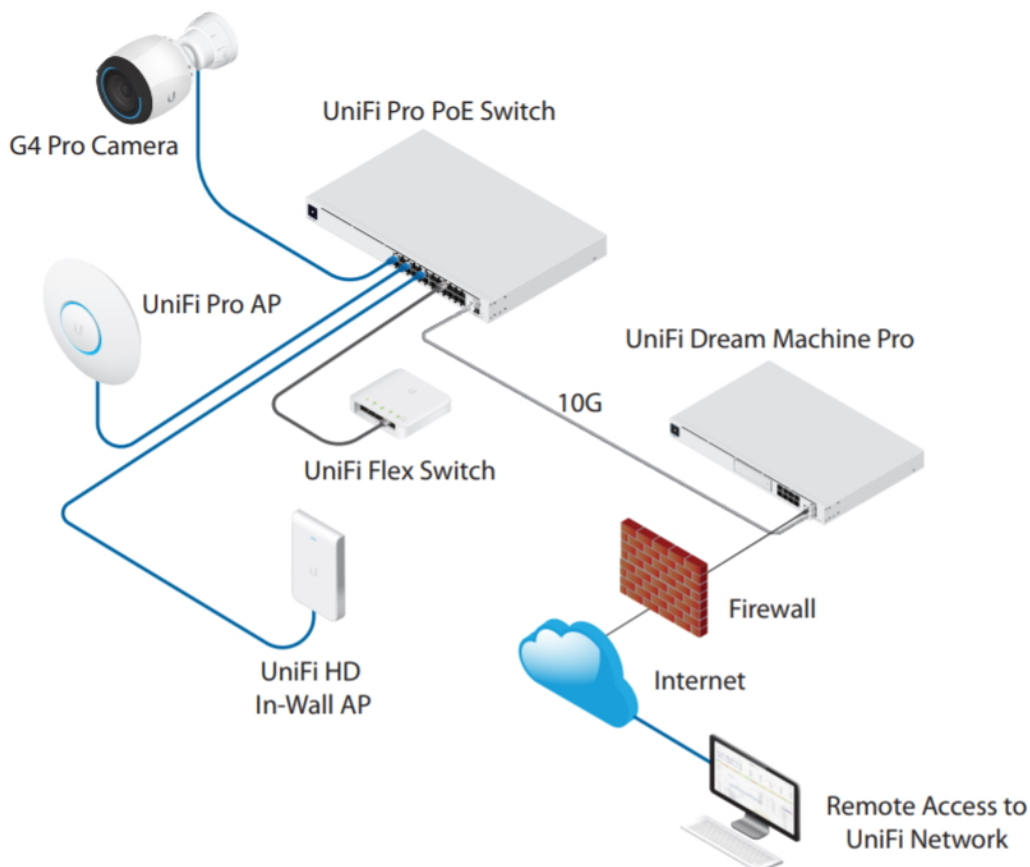
## Popis

### Ubiquiti UniFi Switch Pro 24 PoE 400 W

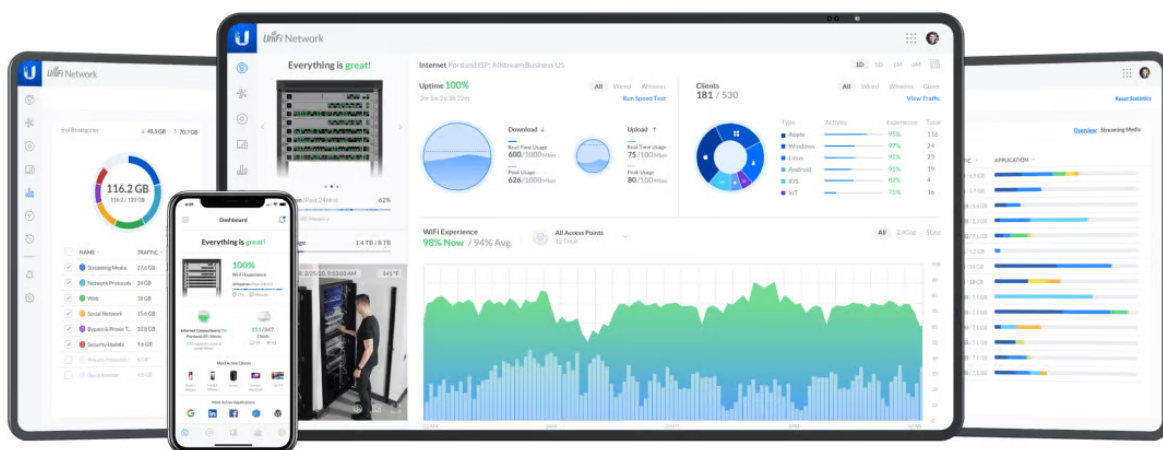
UniFi Switch (USW-PRO-24-POE) je ideální pro malé a střední firmy, které požadují spolehlivý **switch s managementem** v profesionálním provedení určený pro montáž do racku **1U**.

Vybudujte vaši síť s řadou Ubiquiti networks UniFi Switch. **UniFi Switch Pro 24 PoE** je vysoce výkonný, plně **gigabitový PoE switch** známého výrobce Ubiquiti ze série UniFi, který navíc disponuje **1,3" dotykovým LCM displejem** pro usnadnění ovládání.

Je osazen **24x Gbit ethernetovými porty a dvěma SFP+ porty (10 Gb/s)**.



Konfiguraci a správu UniFi zařízení umožňuje aplikace UniFi Network, která je předinstalovaná na [UniFi OS konzolích](#) (UniFi Dream Machine, Dream Router, Dream Wall, Express, Cloud Gateway Ultra atd.). Alternativou je volně dostupný software UniFi Network Server, určený pro instalaci na vlastní počítač nebo server (Windows, MacOS, Linux). Software UniFi Network Server je neustále vylepšován, a proto doporučujeme vždy používat aktuální verzi, kterou stahujete na stránkách Ubiquiti v sekci [Download](#). Více informací o tomto produktu se dozvíte také na [školení Ubiquiti](#).



Jednou z největších předností tohoto switche je **podpora PoE dle normy IEEE 802.3at/bt na každém portu** (16x PoE+ a 8x PoE++ ) pro napájení mnoha zařízení. Ve výchozím nastavení UniFi Switch **automaticky detekuje 802.3at/bt** na připojeném zařízení, tak aby mohlo zařízení automaticky přijímat PoE.

- maximální výkon tohoto modelu je **400 W**

## ZÁKLADNÍ SPECIFIKACE

**Porty:** 24× RJ-45, 2× SFP+  
**Kapacita switche:** 88 Gbps  
**Rychlost směrování:** 65,472 Mpps  
**Podpora PoE:** ano (max. 400 W celkem)  
**Podpora standardů:** IEEE 802.3af/at/bt  
**Rozměry:** 442,4 × 285,4 × 43,7 mm  
**Hmotnost:** 4,3 kg

---

**Manuál:**

[https://dl.ubnt.com/qsg/USW-Pro-24-POE/USW-Pro-24-POE\\_EN.html](https://dl.ubnt.com/qsg/USW-Pro-24-POE/USW-Pro-24-POE_EN.html)