

## GIGABYTE B760 GAMING X AX

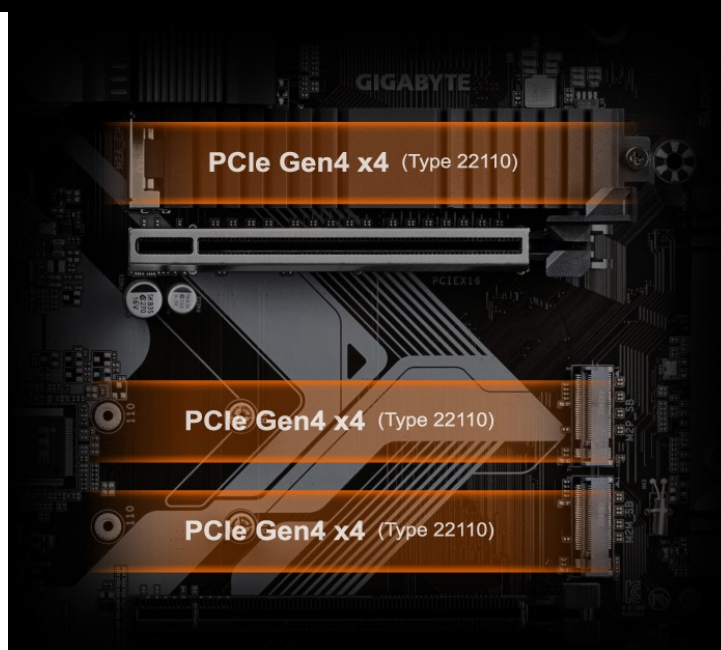


Cena celkem:	<b>4 230 Kč</b> <b>(bez DPH: 3 496 Kč)</b>
Běžná cena:	<b>4 653 Kč</b>
Ušetříte:	<b>423 Kč</b>
Kód zboží:	MBGB6386
Part No.:	B760 GAMING X AX
Záruka:	36 měs.
Stav:	Nové zboží

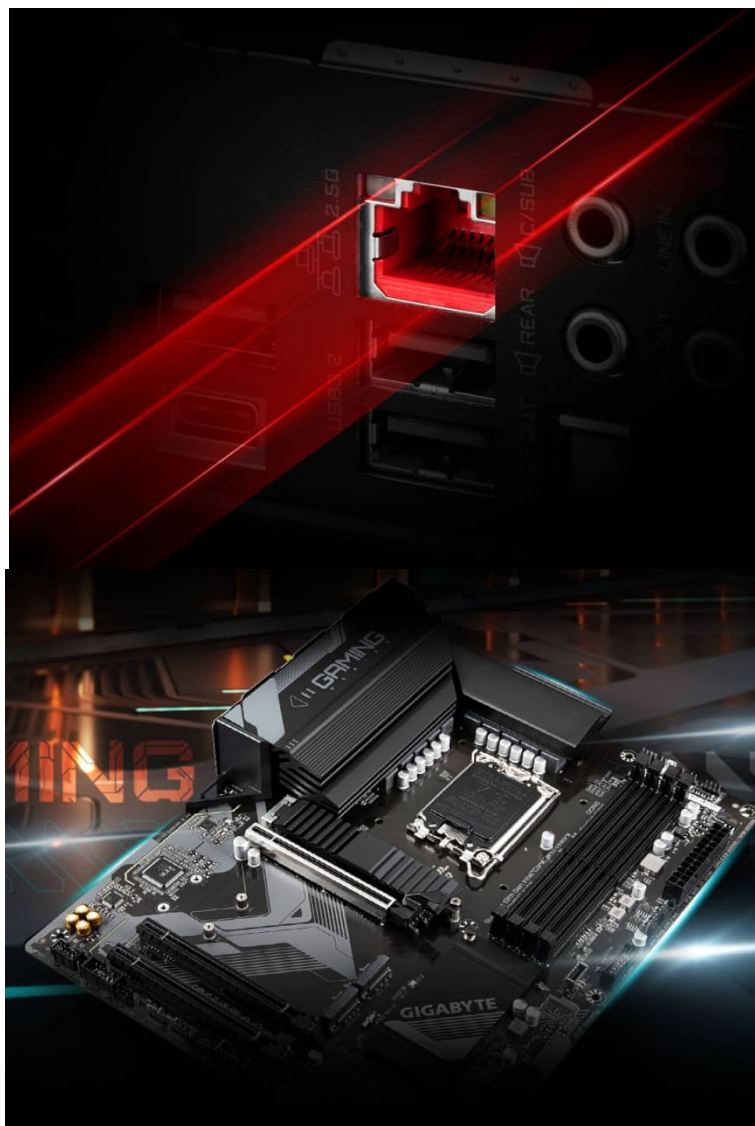
### Popis

## GIGABYTE B760 GAMING X AX - připojte se k výkonu procesorů Intel

Základní deska **GIGABYTE B760 GAMING X AX** přinese do vaší PC sestavy mimořádný výkon, a to v podobě podporovaného **procesoru 12. a 13. generace Intel** nebo **operační paměti typu DDR5** s maximální kapacitou 128 GB. Vylepšený systém napájení v podobě **hybridního digitálního VRM s 8+1+1fázovým provedením**, konektivita a další technologie se postarají o stabilní chod bez ohledu na zátěž i optimalizovaný provoz při hraní her.



Pokročilý tepelný design a ochrana **M.2 Thermal Guard** zajistí spolehlivé napájení VRM, respektive plný výkon **SSD jednotek M.2**. Základní deska **GIGABYTE B760 GAMING X AX** umožňuje perfektní on-line zážitky díky vysokorychlostnímu připojení a přenosu dat na **síťové platformě 2.5G LAN**. Ultra odolná konstrukce zajišťuje trvanlivost a dlouhou životnost. **Kvalitní komponenty** jsou zárukou pevnosti každého slotu.



## **GIGABYTE B760 GAMING X AX**

Deska je vybavena grafickými výstupy pro použití s procesory s integrovaným grafickým jádrem. Základní deska grafickou kartu neobsahuje a bez použití odpovídajícího procesoru, budou tyto výstupy nefunkční.

### **CPU**

Podpora procesorů 12. a 13. generace Intel Core/ Pentium/ Celeron (patice LGA1700)

### **Čipová sada**

Intel B760

### **Paměť**

4x DDR5 paměťový slot, podpora až 192 GB

Podpora DDR5 7600 (OC)/ 7400 (OC)/ 7200 (OC)/ 7000 (OC)/ 6800 (OC)/ 6600 (OC)/ 6400 (OC)/ 6200 (OC)/ 6000 (OC)/ 5800 (OC)/ 5600 (OC)/ 5400 (OC)/ 5200 (OC)/ 4800 / 4000 MHz

Dvoukanálová architektura paměti

Podpora ECC, 1Rx8/2Rx8, bez vyrovnávací paměti (non-ECC režim)

Podpora non-ECC, 1Rx8/2Rx8/1Rx16, bez vyrovnávací paměti

Podpora Intel Extreme Memory Profile (XMP)

### **Sloty**

#### **Intel CPU**

1x PCIe 4.0 x16 slot

#### **Intel B760 čipová sada**

2x PCIe 3.0 x16 slot (podporuje x1 režim)

### **Grafika**

1x HDMI port, podporující max. rozlišení 4096 x 2160 při 60 Hz  
1x DisplayPort port, podporující max. rozlišení 4096 x 2304 při 60 Hz

## **Úložiště**

### **Intel CPU**

1x M.2 slot, M Key, pro jednotky typu 22110/2280 (PCIe 4.0 x4/x2 režim)

### **Intel B760 čipová sada**

2x M.2 slot, M Key, pro jednotky typu 22110/2280 (PCIe 4.0 x4/x2 režim)

4x SATA 6Gb/s port

Podpora RAID 0, RAID 1, RAID 5 a RAID 10 pro SATA jednotky

## **USB**

1x USB 3.2 Gen2 typ C port dostupný přes interní USB konektor

1x USB 3.2 Gen2 typ A port na zadním panelu

3x USB 3.2 Gen1 (USB 3.0) port (1 port na zadním panelu, 2 porty dostupné přes interní USB konektor)

1x USB 3.2 Gen1 (USB 3.0) typ C port na zadním panelu

9x USB 2.0 port (5 portů na zadním panelu, 4 porty dostupné přes interní USB konektory)

## **Audio**

Realtek Audio Codec

2/4/5.1/7.1kanálové High Definition Audio

Podpora S/PDIF výstupu

## **LAN**

1x Realtek 2,5Gigabit LAN řadič

## **WLAN/ Bluetooth**

AMD Wi-Fi 6E RZ608

Wi-Fi 802.11a/b/g/n/ac/ax

Dual Band (2,4 GHz, 5 GHz, 6 GHz)

Bluetooth 5.2

## **Interní konektory**

1x 24-pin ATX hlavní napájecí konektor

1x 8-pin ATX 12V napájecí konektor

1x konektor ventilátoru CPU

1x konektor ventilátoru CPU/ pumpy vodního chlazení

3x konektor systémového ventilátoru

1x konektor systémového ventilátoru/ pumpy vodního chlazení

2x konektor adresovatelného LED pásku

2x konektor RGB LED pásku

3x M.2 slot, M Key

4x SATA 6 Gb/s konektor

1x konektor předního panelu

1x audio konektor předního panelu

1x konektor S/PDIF výstupu

1x USB 3.2 Gen2 typ C konektor

1x USB 3.2 Gen1 (USB 3.0) konektor (podporuje 2x USB 3.2 Gen1 port)

2x USB 2.0 konektor (podporuje 4x USB 2.0 port)

1x TPM konektor (pouze pro moduly GC-TPM2.0 SPI a GC-TPM2.0 SPI 2.0)

1x konektor pro sériový port

1x tlačítko Q-Flash Plus

1x propojka Reset

1x propojka Clear CMOS

## **Porty na zadním panelu**

1x USB 3.2 Gen2 typ A

1x USB 3.2 Gen1 (USB 3.0) typ C

1x USB 3.2 Gen1 (USB 3.0) typ A

5x USB 2.0

2x konektor Wi-Fi antény

1x DisplayPort

1x HDMI

1x RJ-45  
6x audio jack

**Rozměry**

30,5 x 24,4 cm  
ATX formát