

DELL 14 PLUS



Cena celkem:	33 195 Kč (bez DPH: 27 434 Kč)
Běžná cena:	36 514 Kč
Ušetříte:	3 319 Kč
Kód zboží:	NOTD61090
Part No.:	DB14250_LNL_208
Záruka:	36 měsíců/12 m. aku. a zdroj
Stav:	Nové zboží

Popis

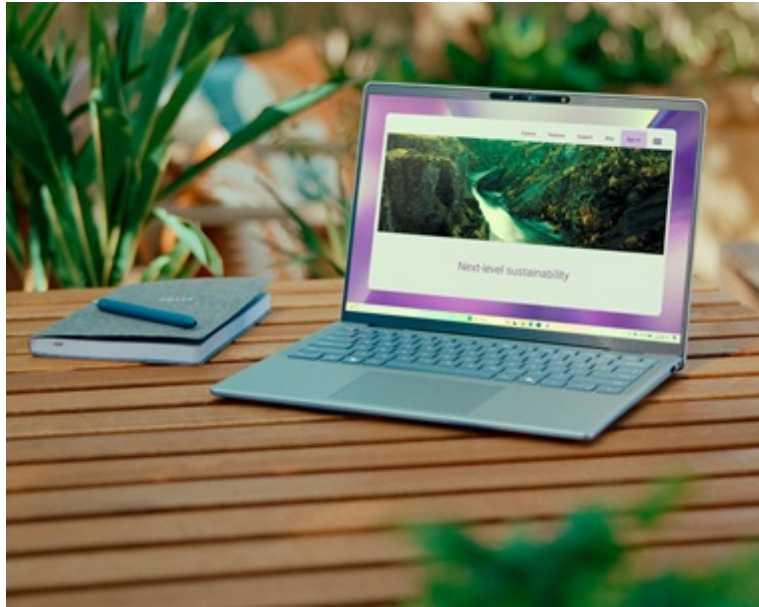
Dell 14 Plus - moderní pracovní notebook s AI

Notebook Dell 14 Plus, který splní uživatelům všechny jejich požadavky a přání. Nezáleží na tom, zda jde o kancelářskou práci, činnost s moderním softwarem nebo trendy v oblasti AI. Tento pracovní nástroj staví především na **univerzálnosti** a praktickém využití. **Notebook Dell 14 Plus** je vybaven **2.5K displejem**, který produkuje ostrý obraz v živých barvách a je vhodný pro sledování rozmanitého obsahu i multimediální zábavu.



O výkon se stará **procesor Intel Core Ultra 7 256V**, který ve spojení se **16GB RAM** zvládá provoz náročného softwaru i plynulý **multitasking**. Přesto dosahuje kompaktního designu a spolu s **nízkou hmotností 1,55 kg** je to optimální notebook pro práci nebo multimediální zábavu na cestách. Veškerá data pojme **512GB SSD disk**, který kromě úložiště přináší také rychlé načítání dat a spuštění celého systému.





Umělá inteligence pro efektivní den

Notebook Dell 14 Plus je vybaven integrovanou jednotkou **Intel AI Boost NPU**, která funguje jako výpočetní centrum pro procesy umělé inteligence. Skrze **AI nástroj Copilot+** PC pak můžete generovat textový i obrazový obsah, usnadnit si práci s tabulkami, prezentacemi, rešeršemi, získávat praktické informace a zkrátka mnohem účelněji plnit potřebné úkoly.





Dell 14 Plus

Základem notebooku je osmijádrový procesor **Intel Core Ultra 7 256V** pracující na frekvenci 2,2 GHz, doplněný **16 GB** operační paměti. Je vybaven **14"** displejem s 2.5K rozlišením **2560 × 1600** obrazových bodů. Obrazová data má na starost integrovaná grafická karta **Intel Arc 140V**. Pro data je k dispozici **SSD disk** s kapacitou **512 GB**. Notebook je vybaven podsvícenou klávesnicí, 2Mpx webkamerou, čtečkou otisku prstů a bezdrátovým připojením **Wi-Fi a Bluetooth**. Dodáván je s operačním systémem **Windows 11 Pro**.

Copilot+ PC jsou novou třídou AI PC se systémem Windows 11, které jsou vybaveny posíleným **neurálním procesorem (NPU)** – specializovaným počítačovým čipem pro náročné procesy umělé inteligence, jako jsou překlady v reálném čase a generování snímků – který dokáže provést **více než 40 bilionů operací za sekundu (TOPS)**.

Na tento produkt je poskytována záruka 3 roky ProSupport on-site next business day.
Oprava v rámci tohoto záručního servisu probíhá kdekoliv po celé ČR následující pracovní den.
Nemusí to být ani v sídle firmy – můžete být na dovolené, na služební cestě, nezáleží na tom.
Stačí zavolat na tel. číslo +420 774 765 521, nahlásit výrobní číslo a závadu a DELL již vše zařídí.

ZÁKLADNÍ SPECIFIKACE

Grafická karta: Intel Arc 140V

Výbava: Wi-Fi, Bluetooth, Full HD webkamera, podsvícená klávesnice, čtečka otisku prstů, 100% pokrytí barevné škály sRGB, Intel AI Boost NPU (47 TOPS), Copilot+ PC, Thunderbolt 4

Procesor: Intel Core Ultra 7 256V

Operační systém: Windows 11 Pro

Úhlopříčka displeje: 14"

Velikost operační paměti: 16 GB

HDD kapacita: 512 GB SSD

Barva: modrá

Hmotnost: 1,55 kg

Podrobný popis konfigurace

Procesor Intel Core Ultra 7 256V (2,2 GHz, Turbo 4,8 GHz, 12 MB Cache, osmijádrový)

Paměť 16 GB, LPDDR5x, 8533 MT/s, integrovaná na desce

SSD disk 512 GB (PCIe NVMe M.2)

Displej s úhlopříčkou 14" s rozlišením 2.5K (2560 × 1600), 16 : 10, IPS, 90 Hz, 100 % sRGB, 1200 : 1, 300 cd/m², matný



Grafická karta Intel Arc 140V

Neurální procesor (NPU) Intel AI Boost (47 TOPS)
Webová kamera 2 Mpx, Full HD + dva mikrofony
Wi-Fi: Intel Wi-Fi 7 (BE201), 802.11a/b/g/n/ac/ax/be, 2,4/5/6 GHz + Bluetooth 5.4
Klávesnice česká + slovenská, podsvícená
Baterie 4čláňková, 64 Wh, integrovaná
Napájecí adaptér 65 W, USB-C
Nainstalované Windows 11 Pro
Zkušební verze Microsoft Office
Záruka 3 roky ProSupport, oprava následující pracovní den
McAfee LiveSafe, 1 rok
Barva modrá (Ice Blue)



3 roky bez starostí

ProSupport pro všechny modely Dell Latitude, OptiPlex, Precision a Vostro

	Nepřetržitý přímý přístup k podpoře pro hardware i software		Proaktivní řešení problémů s automatizovanou detekcí, vytvářením případů a podporou prostřednictvím aplikace SupportAssist
	Podpora na místě následující pracovní den		Využití metrik odhalující problémy s výkonem a trendy
	Monitorování prostřednictvím Command Centre, kvůli včasné dodávce dílů i práce		Menší počet prostojů zvyšuje spokojenost zákazníků
	Rychlá analýza stavu, zkušenosti s aplikacemi a hodnocení zabezpečení na portálu TechDirect		Odstranění problémů při jednání s dodavateli třetích stran - jeden hovor vše vyřeší!
